

Kinderheim in Kerteminde

Einrichtungen für benachteiligte Kinder und Jugendliche sollen Halt schaffen. Deshalb ist es wichtig, dass die Bewohner sich dort zu Hause fühlen. Diesen Ansatz verfolgte auch das Architekturbüro Cebra beim neuen Kinderheim in der dänischen Stadt Kerteminde. Bereits die Außenform vermittelt Vertrautheit, indem sie mit typischen Elementen spielt: Das Gesamtvolumen ist in vier einzelne Satteldachhäuser unterteilt, die gegeneinander versetzt sind. Für ein abwechslungsreiches Erscheinungsbild sorgen darin eingeschnittene oder daraus hervortretende Volumen in der gleichen Form. Im Inneren entstehen dadurch ganz unterschiedliche Räume. Die Vor- und Rücksprünge können als Lesecke, zum Malen und Basteln oder einfach zum Zusammensitzen genutzt werden. Jeder Altersgruppe ist eine eigene Einheit zugeordnet, die alle Zugang zum zentralen Gemeinschaftsbereich haben. Durch die Lage der Verwaltung und Personalräume im ersten Obergeschoss profitiert das Personal von kurzen Wegen zu den Bewohnern. vc



Fotos: Mikkel Frost / Cebra

Facilities for disadvantaged children and adolescents are meant to provide support. That is why it is important that the residents feel at home there. This approach is also adopted by the Cebra architectural office for the new children's home in the Danish city of Kerteminde. Already the exterior shape communicates familiarity by playing on typical elements: The whole ensemble is subdivided into four staggered individual houses with saddle roofs. A varied appearance is created by incised or protruding elements with the same shape. The projections and recesses can be used as reading corners, for painting and doing handicrafts or simply for sitting together. Each age group has its own unit which all have access to a central shared area. Thanks to the location of the administration and the staff rooms on the first upper floor, the staff profit from short distances to the residents.

Entwurf · Design Cebra, DK-Aarhus

Bauherr · Client Gemeinde Kerteminde

Standort · Location Strandgårds Alle, DK-Kerteminde

Sanitätshaus in Gerlingen

Zur Firmengruppe des Sanitätshauses Glotz zählen rund 280 Mitarbeiter, von denen 230 am Stammsitz im baden-württembergischen Gerlingen arbeiten. Im neuen Erweiterungsbau auf dem Firmengelände stehen Vitalität und Mobilität im Mittelpunkt: Anschließend an die bestehenden Verkaufsräume, in denen die beratungsintensiveren Produkte ausgestellt sind, gestaltete das Stuttgarter Innenarchitekturbüro Parkraum einen hellen und offenen Verkaufsbereich. Dort werden die Kunden dazu animiert, die präsentierten Produkte auszuprobieren. Die klare Geometrie wird durch ovale Elemente wie den Verkaufstresen, Präsentationsflächen und eingestellte Raumkörper aufgelockert. Dank der modularen Inneneinrichtung lässt sich der Verkaufsraum mühelos in einen Veranstaltungsraum für bis zu 250 Personen verwandeln. Dort können auch Schulungen stattfinden. Für das optimale Licht in jeder Möblierungssituation ergänzen runde, verstellbare Beleuchtungskörper aus Acrylglas die Deckenstrahler. vc



Fotos: Bettina Matthesen, Weil am Rhein

The corporate group of Gotz health-care supply stores includes 280 employees, 230 of whom working at the headquarters in Gerlingen. In the new extension building in the company grounds, vitality and mobility are in the focus: Adjacent to the existing sales rooms where the products requiring much consulting are displayed, the Stuttgart Parkraum office of interior architects designed a bright and open sales area. This is where customers are welcomed to try out the products displayed. The strict geometry is loosened up with oval elements such as the sales counter, presentation areas and freely positioned spatial volumes. Due to the modular interior furnishing, the sales room can easily be turned into an event room for up to 250 persons. To insure optimal lighting for any furnishing situation, round, adjustable luminaires of acrylic glass complement the ceiling spots.

Entwurf · Design Parkraum, Stuttgart

Bauherr · Client Beteiligung GmbH und Co. KG, Korntal-Münchingen

Standort · Location Dieselstraße 19-21, Gerlingen

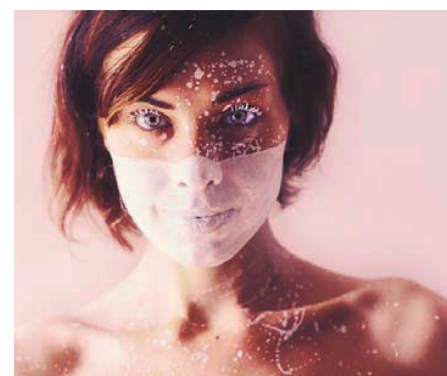


graphenstone
nanotechnology coatings

Weltneuheit

Innen- und Außenfarben

Wenn Sie das Beste wollen kommen Sie an Graphenstone nicht vorbei. Graphenstone gewinnt alle Preise 2015!



Neugierig geworden?

Mehr Info unter
www.graphenstone.com/de

Besuchen Sie uns auf der FARBE,
AUSBAU & FASSADE München:
02. – 05. März 2016
Messegelände München
Halle A 4 Stand A 4.304
und vereinbaren Sie einen Termin
info@bve-vermarktung.com

Vertrieb in Deutschland und
Österreich exklusiv durch

RELIUS

Farbenwerke GmbH
www.relius.de